

ETÄMETSÄNOMISTAJA

Etämetsänomistajien Liitto tiedottaa



Kesä ja vihreys ovat nyt huipussaan. Mustikat, vadelmat ja muut marjat kypsyvät ja sienet nousevat. Nautitaan nyt sekä maisemista että metsän antimista. Metsätyökin joutavat odottaa syksyyn, jolloin kaikki on helpompaa. Eletään luonnon rytmissä.

Liiton webinaari elokuussa käsittelee etämetsänomistajan keskeistä osaamista eli metsänhoitopalvelujen tilaamista. Syyskuun lopulle on kaavailtu metsämatkaa Pärnuun ja tiedossa on hyviä kohteita mukavassa porukassa. Huomaa myös kysely uusien digitaalisten palveluiden hyödyistä metsänhoitoon.

Tässä loppukesän kattauksemme.

SUOMEN
PAKURI Muuta koivumetsäsi
rahakoneeksi
jopa viidessä vuodessa. LUE LISÄÄ
JA TUTUSTU

Osaatko hankkia palveluita metsääsi?

Kannattaako omatoiminen metsätyö?

Miten ostan ja kilpailutan metsäpalveluja?

Mistä hankin osaamista kannattavaan metsätalouteen?

Riittävätkö työtaidot, aika ja muut resurssit metsätalouteni hoitamiseen?



Näihin kysymyksiin etsitään vastausta webinaarissa, joka pidetään tiistaina 18.8.2020 klo 17–18.30.

Palvelujen hankkimisesta ovat keskustelemassa **Annikka Selander** Metsäkeskuksesta, metsäpalveluyrittäjä **Janne Oldenburg**, **Arto Kettunen** Työtehoseurasta ja **Juho Rantala** Metsä Groupista.

Ilmoittaudu webinaariin viimeistään 16.8. lähettämällä nimesi sähköpostiin sihteeri@etamol.fi. Saat sähköpostilla lisäohjeet webinaariin osallistumiseen. Webinaariin voi osallistua kukin omalta kotikoneeltaan tai vaikka porukalla yhdeltä koneelta.

[Katso webinaarin tarkempi kuvaus.](#)

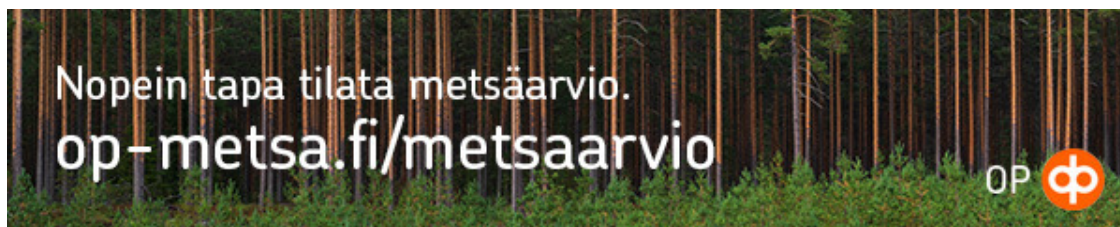


Liiton metsäretki Pärnuun 28-30.9.

Lähde mukaan Liiton metsäretkelle Viroon. Luvassa on mielenkiintoisia kohteita ja hyvää seuraa. Pääsemme metsään, tehtaalle, taimitarhalle, satamaan, kylpylään ja tietysti myös tutustumme vanhaan kulttuurikaupunkiin. Viro on tuttu ja kotoisa ja kuitenkin niin erilainen.

Ilmoittautumiset 15.8.2020 mennessä.

[Katso metsäretken tarkemmat tiedot.](#)



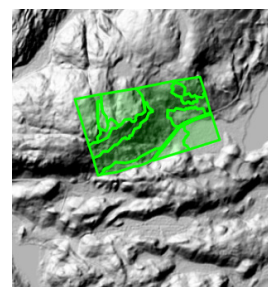
Mitä hyötyä voi olla digitaalisista palveluista?

Miten usein metsävaratietojen tulisi päivittyä?

Voisiko taimikonhoitotarpeet tietää eikä vain arvata?

Voisiko laskun ohella saada myös tiedot metsänhoitotyön tuloksesta?

Kerrotaanko sinulle harvennuksen jälkeen myös jäljelle jäänen puuston määrä?



Uudet teknologiat avaavat monenlaisia mahdollisuuksia. Mitä sinä pidät tärkeänä ja mitä vähemmän tärkeänä? Osallistu alla olevaan kyselyyn ja kerro toiveistasi. **Vastaa viimeistään 31.8.**

Kyselyyn

[Katso miksi kysellään ja mihin kysely liittyy.](#)



Mistä sinä halusit kuulla tulevilla webinaareissa?

Kysyimme edellisessä tiedotteessamme teiltä vinkkejä seuraavien webinaarien aiheiksi. Vastauksia tuli runsaasti ja paljon vinkkejä aiheista. Kiitos kaikille vastanneille. Alla eniten kannatusta saaneet aiheet:

WEBINAARI

*kun bitit matkustaa
niin sinun ei tarvitse*

- **Minkälainen on laadukas ensiharvennus?**
- **Erialaisten karttatasojen hyödyntäminen metsän käytön suunnittelussa (ilmakuvat, vinovalovarjoste, puuston korkeusmalli jne.).**
- **Ilmasto on muutoksessa - miten metsiä kannattaa jatkossa hoitaa?**
- **Metsittäminen - potentiaali, parhaat käytännöt sekä saatavilla olevat tuet.**
- **Mikä on uusi metsänhoidon ETapio - päätösukisovellus (<https://www.etapio.fi>).**



Tämä on Etämetänomistajien Liiton tiedote. Se lähetetään kaikille niille Liiton jäsenyhdistysten jäsenille, joiden sähköpostiosoite on Liiton tiedossa. Lisätietoja oman yhdistyksenne sihteeriltä tai Liiton postituksesta: postitus@etamol.fi.



Facebook



Verkkosivusto



YouTube

Täällä voit [muuttaa tietojasi](#) tai [poistua listalta](#).

© 2020, Etämetänomistajien Liitto ry.
[Rekisteriseloste.](#)