

Jos luet viestin mieluummin selaimella, klikkaa tästä.

ETÄMETSÄNOMISTAJA

Etämetsänomistajien Liitto tiedottaa



Syksy on kääntynyt talven odotukseksi. Toistaiseksi pakkaset ovat olleet vähäiset ja talvi viipyy. Toivotaan sen talven sieltä kuitenkin tulevan.

Liittomme on onnistunut hyvin toiminnassaan koronan rajoitusten paineessa. Etämetsänomistaja-lehdet ja sähköiset tiedotteet ovat ilmestyneet normaalisti ja webinaarit ovat vakiintuneet käyttöömmme. Myös syksyn kehittämispäivä saatiin menestyksellä pidettyä Tampereella. Sähköiset yhteydenpitotavat ovat nyt arkea kaikissa kokouksissamme ja kun osallistumme eri metsäalan tilaisuuksiin.

Tämä on kuluvan vuoden kuudes Liiton sähköinen tiedote. Etämetsänomistaja-lehti 4/2020 ilmestyy postilaatikkoihinne vielä joulukuussa. Siihen asti - pidetään toisistamme huolta.



Ovatko metsäsi marjat luomua?

Ei se ole itsestään selvä. Suurin osa metsiemme marjoista kelpaisi luomuksi, mutta niille on ensin saatava virallinen luomustatus. Mitään automaattia ei ole, joka määräisi metsämarjat luomuksi. Metsänomistajana voit kuitenkin hakea luomustatusta. Eikä se ole monimutkaista.

[Miten voin ilmoittaa metsäni luomukeruualueeksi?](#)



Menikö joku Liiton webinaareista sivu suun?

Ei hätää, tässä lisätietoa niissä esillä olleista asioista.

OMATOIMISUUS JA PALVELUJEN HANKINTA 18.8.

[Miten ostan ja kilpailutan metsänhoitotöitä?](#)

[Metsä Groupin metsänhoitojäsenpalvelut](#)

[Omatoimiset metsänhoitotyöt: kannattavuus ja kustannustehokkuus](#)



METSÄNHOITO MUUTTUVASSA ILMASTOSSA JA

ENSIHARVENNUSTEN LAADUKAS TOTEUTUS 27.10.



Mitä ihmettä ne ovat tehneet metsänhoitosuosituksille?

Ei, kyseessä ei ole uusi 100-sivuinen laajennusosa. Suositusten sisältö ei ole muuttunut, mutta nyt suositukset ovat ihan uudella tavalla löydettävissä verkossa - tietokoneella tai metsässä mobiililaitteella. Anna vain hakusana ja pääset tiedon lähteille. Eikä tieto ole vanhaa kuten kirjassa tai PDF-tiedostossa. Kätevää kerrassaan.

[Metsänhoitosuosituksien verkossa](#)



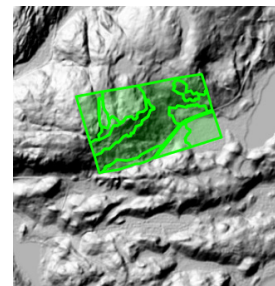
MUISTUTUS KYSELYSTÄ: Mitä hyötyä voi olla digitaalisista palveluista?

Miten usein metsävaratietojen tulisi päivittyä?

Voisiko taimikonhoitotarpeet tietää eikä vain arvata?

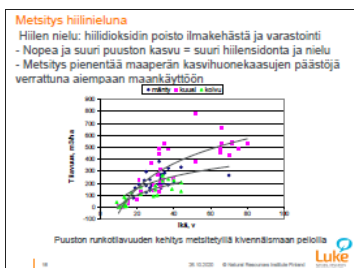
Voisiko laskun ohella saada myös tiedot metsänhoitotyön tuloksesta?

Kerrotaanko sinulle harvennuksen jälkeen myös jäljelle jääneen puuston määrä?



Uudet teknologiat avaavat monenlaisia mahdollisuuksia. Mitä sinä pidät tärkeänä ja mitä vähemmän tärkeänä? Osallistu alla olevaan kyselyyn ja kerro toiveistasi. **Vastaa viimeistään 30.11.**

[Katso miksi kysellään ja mihin kysely liittyy.](#)



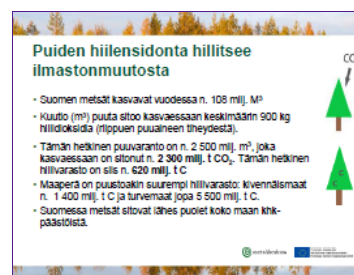
Metsitystuki tulossa

Joutomaiden metsitykseen on toteutumassa valtion tuki. Tuki tulisi voimaan vuoden 2021 alusta. Joutomaille on syntymässä kysyntää myös hiilikompensaatiomarkkinoilla. Tarkkaile siis tilannetta.

[Metsittämällä lisää hiilinieluja -webinaari](#)

Ilmastoviisas metsänhoito - mitä se on?

Viihiä siitä, mitä kaikkea on ilmastoviisas metsänhoito, voimme saada työn alla olevasta ilmastokestävän metsänhoidon suosituksista. Työ ei ole vielä valmis, mutta joitakin maistiaisista voi jo tarjota.



[Kohti ilmastokestävää metsätaloutta](#)



Tämä on Etämetsemistajien Liiton tiedote. Se lähetetään kaikille niille Liiton jäsenyhdistysten jäsenille, joiden sähköpostiosoite on Liiton tiedossa. Lisätietoja oman yhdistyksenne sihteeriltä tai Liiton postituksesta: postitus@etamol.fi.



Facebook



Verkkosivusto



YouTube

Täällä voit [muuttaa tietojasi](#) tai [poistua listalta](#).